



*Herzlich  
willkommen*

**CBT**-Wohnhäuser St. Lucia



## *Alles für Ihr Wohlbefinden:*

- Großzügig gestaltete Apartments mit eigenem Bad
- Hausgemeinschaften mit großzügiger Wohnküche und angrenzenden Apartments
- Restaurant und Cafeteria mit abwechslungsreichen, appetitlich angerichteten Mahlzeiten
- Professionelle, freundliche Mitarbeiterinnen und Mitarbeiter
- Betreuungskräfte
- Ehrenamtliche Begleitung
- Seelsorgerische Begleitung und Hauskapelle
- Viele ansprechende Gemeinschaftsbereiche
- Vielfältiges Kultur- und Veranstaltungsprogramm
- Schöner Garten mit Vogelvoliere
- Friseursalon
- Mitglied im Katholischen Familienzentrum Wesseling
- Förderverein CBT-Wohnhäuser St. Lucia e.V.



*Der Alltag bei uns steht unter dem Motto:  
Soviel Unterstützung wie nötig,  
soviel Individualität wie möglich.*

Unter diesem Aspekt können Sie die vielfältigsten Angebote nach Ihren Wünschen in Anspruch nehmen.

Auch Ihre Angehörigen und Freunde werden Sie gern in Ihrem wohnlichen Zuhause, am Rand der Wesselingener Fußgängerzone und nur wenige Gehminuten vom Rhein entfernt, besuchen.

Gesellige und therapeutische Angebote, die appetitlich angerichteten Mahlzeiten, die Gespräche mit Ehrenamtlichen, unsere seelsorgerischen Angebote und die Zuwendung der Mitarbeiterinnen und Mitarbeiter werden Ihnen ein gutes Leben ermöglichen.



## *In Würde, Sicherheit und Geborgenheit*

Manches verändert sich im Alter. Der Lebensalltag gehorcht anderen Gesetzen und Bedürfnissen. Der eine ist weitgehend selbstständig, andere haben einen höheren Pflegebedarf. Wieder andere brauchen den Schutz einer Gruppe für Menschen mit Demenz. In jeder dieser verschiedenen Alterssituationen möchte man sein Leben in Würde, Sicherheit und Geborgenheit führen.

Unsere Stärke ist es, dass wir aus christlicher Überzeugung handeln. Lebensbegleitung ist für

uns auch Sterbebegleitung. Unsere Pflegefachkräfte mit Zusatzqualifikation in Palliative Care ermöglichen eine erweiterte Hilfe bei Schmerzen und schwerer Pflegebedürftigkeit. Wir kooperieren mit dem regionalen Hospizdienst und dem Team der SAPV (Spezialisierte Ambulante Palliativversorgung) sowie mit niedergelassenen Palliativmedizinerinnen. Unsere Mitarbeitenden begleiten die Bewohnerinnen und Bewohner und ihre Angehörigen liebevoll und professionell.

## *Für jedes Alter die richtige Lebens- und Wohnform*

Das bieten wir Ihnen in den CBT-Wohnhäusern St. Lucia mit einer breiten Skala von Wohn- und Betreuungsformen an, die gezielt auf die unterschiedlichen Alltagssituationen und Pflegebedürfnisse alter oder kranker Menschen

ausgerichtet sind: vom Alten- und Pflegeheim mit individueller Begleitung in Wohngruppen oder Hausgemeinschaften, über die Kurzzeit- und Verhinderungspflege bis zum Wohnen mit Service.



## Alten- und Pflegeheim

*CBT* Haus-  
Gemeinschaften  
vor allem für Menschen  
mit Demenz

Kurzzeit Pflege  
Vorübergehendes  
Wohnen

Wohnen mit  
Service  
Betreutes Wohnen

Sie sind immer in besten Händen - ganz egal welche dieser Lebens- und Wohnformen im Alter Sie für sich oder für Angehörige wählen. Unsere Mitarbeiterinnen und Mitarbeiter sind nach dem aktuellen Wissensstand für professionelle Pflege ausgebildet.

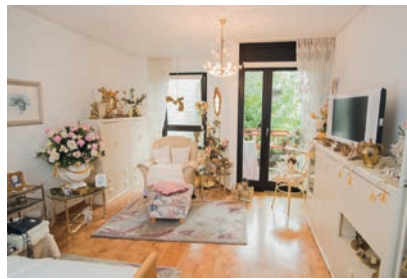
Wir setzen uns mit viel persönlicher Zuwendung dafür ein, dass die Fähigkeiten und Ressourcen unserer Bewohnerinnen und Bewohner erhalten und gefördert werden, um sie in das Gemeinwesen einzubinden. Dies geschieht mit Respekt vor der Lebensgeschichte jedes Einzelnen, mit Rücksichtnahme auf seinen persönlichen Lebensstil und das Recht auf Würde im Alter.



# Alten- und Pflegeheim

Sie leben bei uns mit den eigenen Möbeln und mit Ihren persönlichen Gegenständen, die Ihnen ans Herz gewachsen sind.

Zu Ihrem geräumigen, barrierefreien Apartment gehören ein seniorengerecht ausgestattetes Bad und große Fenster für den freien Blick nach draußen.



In unserem Alten- und Pflegeheim werden Menschen nach dem CBT-Begleitungskonzept entsprechend ihrer Pflegebedürftigkeit betreut. Sie leben in kleinen Wohngruppen. Feste Mitarbeiterinnen und Mitarbeiter geben Sicherheit und helfen Ihnen, sich schnell einzuleben.

Dazu trägt auch der aufmerksame, freundliche Umgangstil bei, der im ganzen Haus gepflegt wird. Überhaupt sind Sie hier in besten Händen: Die Mitarbeitenden, die Sie begleiten, sind durch solide Ausbildung und regelmäßige Fortbildung

fachlich hoch qualifiziert. Darauf legen wir in der CBT besonderen Wert.

Alle älteren Menschen sind im CBT-Wohnhaus St. Lucia willkommen. Über die Kosten, Details der Finanzierung, Zuschüsse aus der Pflegeversicherung und das Pflegewohngeld beraten wir Sie ausführlich in einem persönlichen Gespräch.

Unsere Einzugsberatung vereinbart gerne einen Termin mit Ihnen.



## *CBT Haus- Gemeinschaften*

Bewohnerinnen und Bewohner, die an Demenz erkrankt sind, werden in unserer CBT-Hausgemeinschaft in einer Atmosphäre, die von Einfühlungsvermögen und Akzeptanz geprägt ist, fachkompetent und liebevoll und nach dem Prinzip der Beziehungspflege begleitet.

Kleine Bewohnergruppen werden von stets den gleichen Mitarbeiterinnen und Mitarbeitern betreut, sodass sich Beziehungen entwickeln und festigen können.



Die CBT-Hausgemeinschaft „Himmelblau“ wurde für ihr Konzept und die erfolgreiche Arbeit mit dem Elisabethpreis ausgezeichnet. Die CaritasStiftung im Erzbistum Köln zeichnet hiermit vorbildliche Initiativen von haupt- oder ehrenamtlichen Mitarbeitenden der Caritas aus, um deren Engagement zu stärken und zu würdigen.

Schon die Gestaltung der Räumlichkeiten schafft Sicherheit und gibt Orientierungshilfe, damit sich die Seniorinnen und Senioren geborgen und wohl fühlen können. Dafür wurden spezielle, helle und gut überschaubare Wohnküchen eingerichtet, die wie früher Mittelpunkt des täglichen Geschehens sind. Hier können die

Bewohnerinnen und Bewohner sich aktiv am Tagesablauf beteiligen und in der Gemeinschaft den Tag verbringen. Es gibt aber auch Raum und Möglichkeiten, sich zurückzuziehen.

In diesen Hausgemeinschaften können auch unsere an Demenz Erkrankten den Alltag im Rahmen ihrer Möglichkeiten leben, unterstützt von einem multiprofessionellen Team engagierter Mitarbeitender. Die Tagesabläufe orientieren sich dabei an den Bedürfnissen und Wünschen der Bewohnerinnen und Bewohner. Die flexiblen Dienstzeiten machen dies möglich. Durch die intensive Begleitung fördern wir die Lebensqualität der Seniorinnen und Senioren.



# *Wohnen mit Service*

... eignet sich für rüstige ältere Menschen,  
die ihren Haushalt selber führen möchten.

Wohnen mit Service ist eine zeitgerechte  
Wohnform. Sie orientiert sich an den Grund-  
bedürfnissen älterer Menschen, ihrem Wunsch  
nach Selbstbestimmung und Sicherheit.



Die 1- bis 2-Zimmer-Wohnungen variieren von 35 bis 55 qm, viele verfügen über einen eigenen Balkon.

Sie genießen ein Serviceangebot – bestehend aus dem Paket „Basis“ und zusätzlich (auf Wunsch) „Komfort“ – das Ihnen ein hohes Maß an Sicherheit und Geborgenheit bietet. Der Hausnotruf

erfolgt mit dem Anbieter Ihrer Wahl. Unsere fachkundigen Mitarbeiterinnen und Mitarbeiter informieren Sie gerne hierzu und vermitteln außerdem bei Bedarf Dienstleistungen in verschiedenen Lebensbereichen. Als Mieter oder Mieterin haben Sie zudem Vorzugsrecht für einen Umzug in unsere Alten- und Pflegeheime (Wohnen mit Pflege).



# *Kurzzeit Pflege*

Es gibt Umstände, da ist schnelle und unkomplizierte Hilfe gefragt.

Für solche Situationen gibt es im CBT-Wohnhaus St. Lucia das Angebot der Kurzzeit- oder Verhinderungspflege für ältere und pflegebedürftige Menschen.



Kurzzeitpflege kann hilfreich sein zur Klärung der weiteren Wohn- und Pflegemöglichkeiten, z. B. nach einem Krankenhausaufenthalt oder bei kurzfristig erhöhtem Pflegebedarf. Wir können in unserem Wohnhaus je nach Auslastung einzelne Plätze in der Kurzzeitpflege

anbieten. Die pflegerischen Leistungen entsprechen der vollstationären Versorgung im Wohnhaus. Kurzzeit- oder Verhinderungspflege können über die Pflegeversicherung abgerechnet werden. Sprechen Sie uns bei Fragen gerne an!



# *Unsere Küche*

Als christliches Unternehmen trägt die CBT besondere Verantwortung für Mensch und Natur. Dessen sind wir uns bewusst und richten unser Handeln danach aus. Auch beim Einsatz unserer Lebensmittel und der Zubereitung unserer Speisen.

Denn in der CBT wird täglich frisch gekocht, in eigenen Küchen, mit ausgewählten Zutaten und nach modernen Erkenntnissen.

Gutes Essen, in gemütlicher Atmosphäre und netter Gemeinschaft - das ist Lebensqualität.



# *Mehrgenerationenwohnhaus*

*(Pontivystraße)*

Hier wohnen Menschen verschiedener Altersgruppen und Lebenssituationen in eigenen Wohnungen und führen ihren Haushalt selbständig: alte und junge Menschen, Menschen mit Behinderung, Familien, alleinerziehende Elternteile und Singles. Das Miteinander der Mieterinnen und Mieter zeichnet unser Haus aus. Jeder

bringt sich nach seinen Kräften und Interessen in die Gemeinschaft ein. Gegenseitige Hilfe und Unterstützung sind wichtige Bestandteile dieses Wohnangebotes.

Die CBT-Wohnhäuser St. Lucia übernehmen die Moderation und Begleitung des Projekts.

Wo Sie Ihren Alltag angenehm verbringen.




Rufen Sie uns an, damit wir Sie umfassend informieren können.

**CBT**-Wohnhaus St. Lucia

Pontivystraße 10  
50389 Wesseling

Tel. 02236 705-0  
Fax 02236 705-200  
st.lucia@cbt-gmbh.de

 Caritas-Betriebsführungs- und Trägergesellschaft mbH

 [www.cbt-gmbh.de](http://www.cbt-gmbh.de)

 CBTGmbH

 cbtmbh

 CBTmbH