

Die Würde und Selbstbestimmung unserer kranken und sterbenden Bewohnerinnen und Bewohner sowie deren Angehörigen gehört zum christlichen Selbstverständnis unseres Handelns.

Palliativpflege soll die Lebensqualität von Menschen in ihrer letzten Lebensphase erhalten und ihnen ein würdevolles Sterben ermöglichen.

Um dies zu erreichen bieten wir bereits im Vorfeld Information und Unterstützung bei der Versorgungsplanung an. Auf Wunsch wird die Erstellung einer Patientenverfügung nach dem BVP-Konzept (Behandlung im Voraus planen) oder Prüfung sowie Aktualisierung der bestehenden Patientenverfügung angeboten.

Unsere Mitarbeitenden sind für die Begleitung von Menschen mit Demenz und deren besondere Bedürfnisse ausgebildet.

Zu unserer ganzheitlichen Versorgung bis zum Lebensende gehört die pflegerische, psychosoziale und medizinische Zuwendung.

Wir arbeiten in einem interprofessionellen Team und – auf Wunsch und bei Bedarf – mit Kooperationspartnern wie dem SAPV (Spezialisierte Ambulante Palliative Versorgung) und Hospizdienst zusammen.

Die Linderung von Leiden steht im Mittelpunkt unserer Arbeit und alle an der Versorgung Beteiligten bilden die begleitende Einheit.

## Kooperationspartner

### AMBULANTES PALLIATIVZENTRUM LEVERKUSEN (APZ)

im Regionalen Gesundheitsnetz Leverkusen e.G.

Bruchhauser Straße 162  
51377 Leverkusen

Telefon 02171 3636820  
E-Mail [info@apz-lev.de](mailto:info@apz-lev.de)


### HOSPIZ LEVERKUSEN e.V.


Bruchhauser Straße 162  
51377 Leverkusen

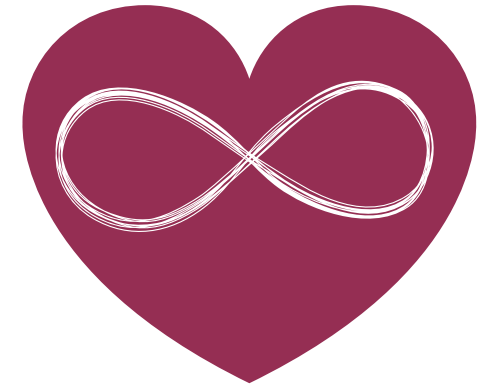
Telefon 02171 2123  
E-Mail [info@hospiz-leverkusen.de](mailto:info@hospiz-leverkusen.de)

### CBT-Wohnhaus Upladin

Opladener Platz 8  
51379 Leverkusen  
Tel. 02171 408-0  
Fax 02171 408-701  
[upladin@cbt-gmbh.de](mailto:upladin@cbt-gmbh.de)

 Caritas-Betriebsführungs- und Trägergesellschaft mbH

 [cbt-gmbh.de](http://cbt-gmbh.de)  
 [facebook.com/CBTGmbH](https://facebook.com/CBTGmbH)  
 [@cbtmbh](https://www.instagram.com/cbtmbh)  
 [youtube.com/CBTmbH](https://youtube.com/CBTmbH)

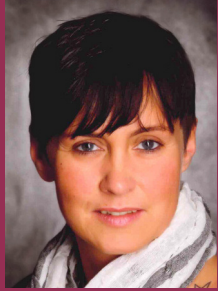


AM ENDE ZÄHLT  
DER MENSCH

## Palliativversorgung

im -Wohnhaus Upladin

## Behandlung im Voraus planen (BVP)



IVONNE GOHLIKE

Qualifizierte  
BVP-Gesprächsbegleiterin  
und Palliative Care Fachkraft  
Telefon 02171 408-878

## Palliative Care Fachkräfte



NICOLE RIEDL

## Seelsorge



EIKO SCHUFFENHAUER  
Seelsorgebegleiter  
Qualifizierter  
Sterbe- und Trauerbegleiter

## Palliative Care Fachkräfte



MARLEINE SANDAU



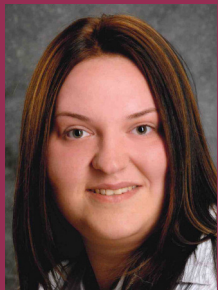
BETTINA VAN DEN BOOGAARD

Zusatzausbildung:  
Sterbebegleitung bei  
dementiell veränderten  
Menschen

## Pflegerische und Psychosoziale Begleitung



GRAZYNA KOMANDER



BEATA KOLODZIEJ

ANNIKA RUMPF

Alles hat seine Stunde.  
Für jedes Geschehen  
unter dem Himmel  
gibt es eine bestimmte Zeit.

...

PREDIGER 3 1-8