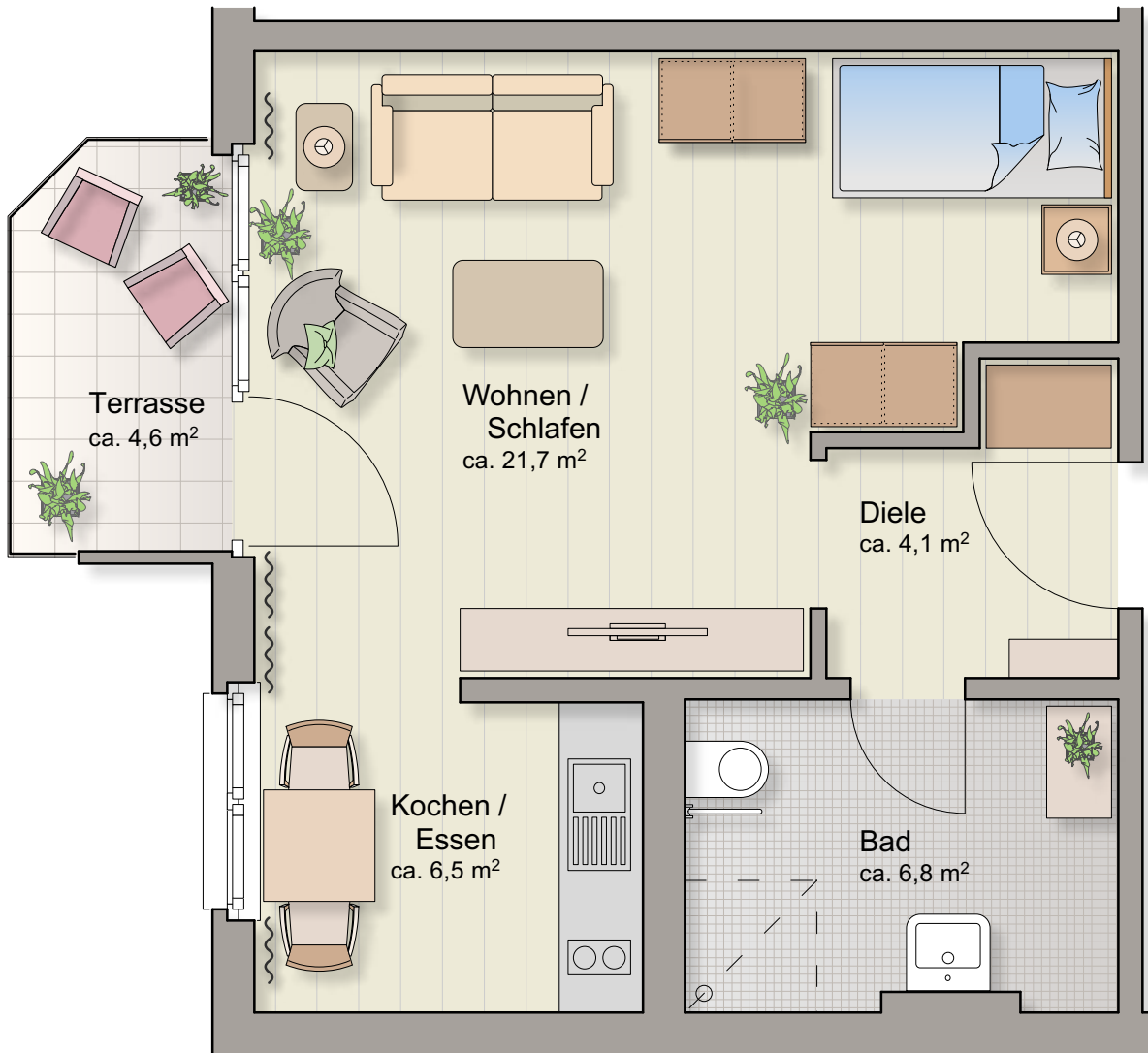


# WOHNEN MIT SERVICE

im **CBT** – Wohnhaus St. Monika

WILLKOMMEN IN IHREM NEUEN ZUHAUSE!

1-Zimmer-Wohnung mit Terrasse (ca. 41 m<sup>2</sup>)



## Kostenbeispiel Nr. 1

**1-Zimmer-Wohnung** 1.211,05 €  
inkl. Nebenkosten und Wohnungsstrom

+  
Servicepaket: Basis p. P. \* 100,00 €

**Summe** 1.311,05 €

zzgl. ca. 40-60 € monatlich für die Anmietung der Küche  
(je nach Ausstattung).

## Kostenbeispiel Nr. 2

**1-Zimmer-Wohnung** 1.211,05 €  
inkl. Nebenkosten und Wohnungsstrom

+  
Servicepaket: Basis p. P. \* 100,00 €

+  
Servicepaket: Komfort p. P. \*\* 195,00 €

**Summe** 1.506,05 €

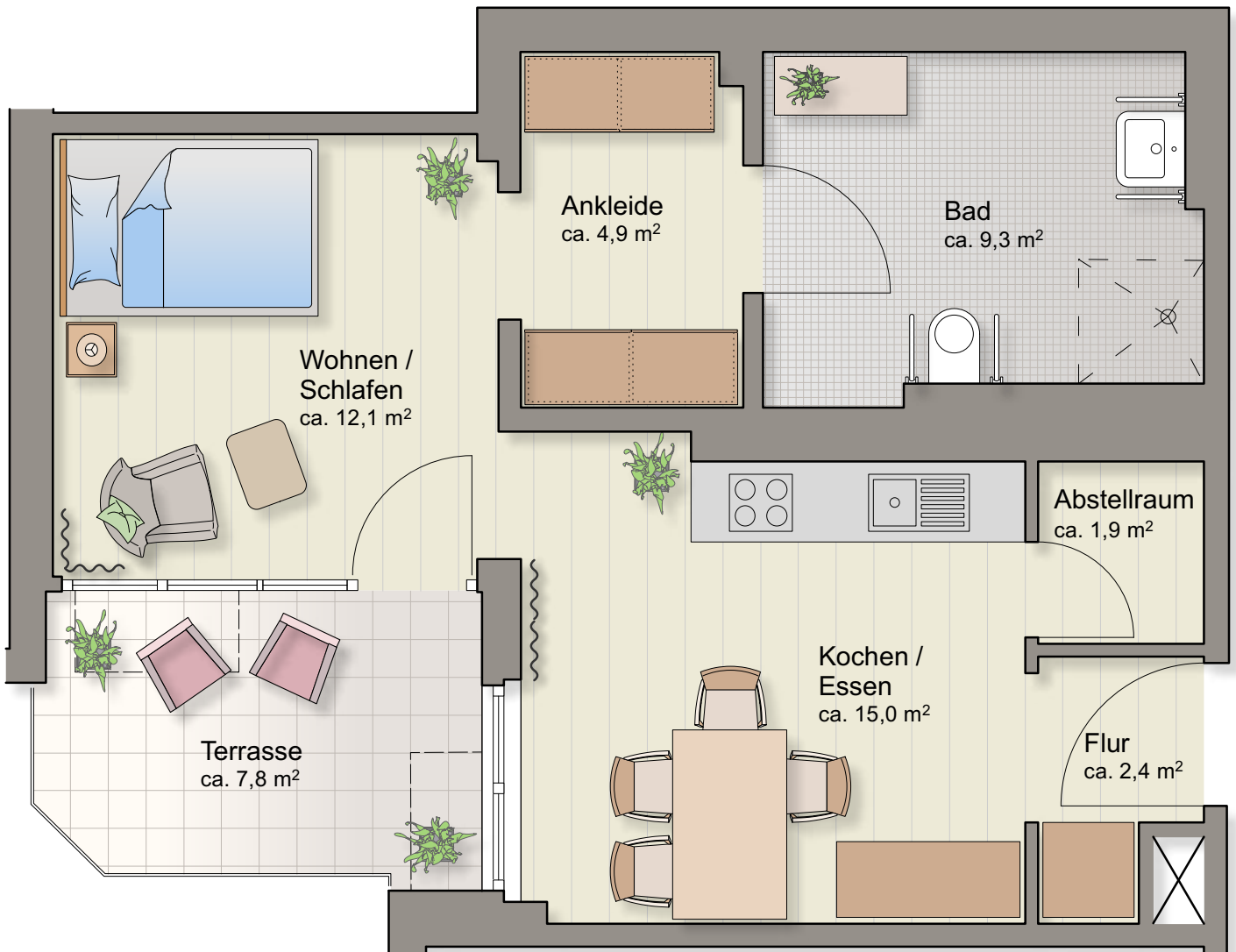
zzgl. ca. 40-60 € monatlich für die Anmietung der Küche  
(je nach Ausstattung).

# WOHNEN MIT SERVICE

im **CBT** – Wohnhaus St. Monika

WILLKOMMEN IN IHREM NEUEN ZUHAUSE!

2-Zimmer-Wohnung mit Terrasse (ca. 48 m<sup>2</sup>)



## Kostenbeispiel Nr. 1

**2-Zimmer-Wohnung** 1.399,87 €  
inkl. Nebenkosten und Wohnungsstrom

+

Servicepaket: Basis p. P. \* 100,00 €

**Summe** 1.499,87 €

zzgl. ca. 40-60 € monatlich für die Anmietung der Küche  
(je nach Ausstattung).

## Kostenbeispiel Nr. 2

**2-Zimmer-Wohnung** 1.399,87 €  
inkl. Nebenkosten und Wohnungsstrom

+

Servicepaket: Basis p. P. \* 100,00 €

+

Servicepaket: Komfort p. P. \*\* 195,00 €

**Summe** 1.694,87 €

zzgl. ca. 40-60 € monatlich für die Anmietung der Küche  
(je nach Ausstattung).

# WOHNEN MIT SERVICE

im **CBT** – Wohnhaus St. Monika

## WILLKOMMEN IN IHREM NEUEN ZUHAUSE!

### \* Leistungsumfang Servicepaket: Basis (100 € pro Person):

Alle Wohnungen werden mit dem Servicepaket Basis vermietet.

- Inklusive Telefon-Flatrate (Festnetz und Mobil innerhalb Europa, exkl. Sonderrufnummern)
- Teilnahme an Kultur- und Freizeitaktivitäten des Wohnhauses
- Halbjährliche Fensterreinigung (innen und außen)
- Vermittlung von ambulanten Diensten bei Pflegebedürftigkeit
- Vermittlung von Dienstleistungen gemäß Servicevertrag
- Nutzung der Waschmaschinen und Trockner im Gemeinschaftswaschraum

### \*\* Leistungsumfang Servicepaket: Komfort (195 € pro Person):

Sie legen Wert auf eine ausgewogene Ernährung? Sie möchten mit allen Sinnen genießen? Ob so oder so – die Mahlzeiten im CBT-Wohnhaus St. Monika werden ganz nach Ihrem Geschmack sein. Denn wir kochen täglich frisch in der eigenen Küche, mit guten Zutaten und nach modernen Erkenntnissen. Die liebevoll angerichteten Mahlzeiten können Sie dann in unserem stilvollen Hausrestaurant genießen. Täglich stehen zwei Mittagsmenüs sowie ein reichhaltiges Salatbuffet zur Auswahl.

# KOMFORTKARTE

## MITTAGESSEN

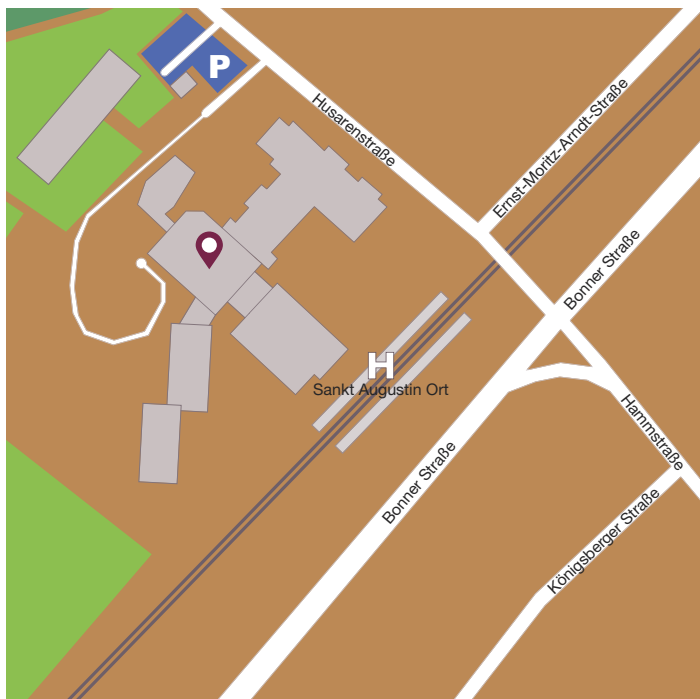
### FÜR MIETER

„WOHNEN MIT SERVICE“

CBT-Wohnhaus St. Monika



## BESTE LAGE UND KURZE WEGE



Dieses Angebot entspricht Ihrer Vorstellung von lebenswertem Wohnen im Alter? Sie wollen sich Ihr eigenes Bild vom CBT-Wohnhaus St. Monika machen?

Dann lernen Sie uns persönlich kennen. In einem unverbindlichen Beratungstermin beantworten wir Ihnen Ihre Fragen rund ums „Wohnen mit Service“.

**WIR FREUEN UNS AUF SIE!**

**Ihr Team der Einzugsberatung**

CBT-Wohnhaus St. Monika  
Husarenstraße 2  
53757 Sankt Augustin  
E-Mail: [wms-stmonika@cbt-gmbh.de](mailto:wms-stmonika@cbt-gmbh.de)  
Telefon: 02241 236-300